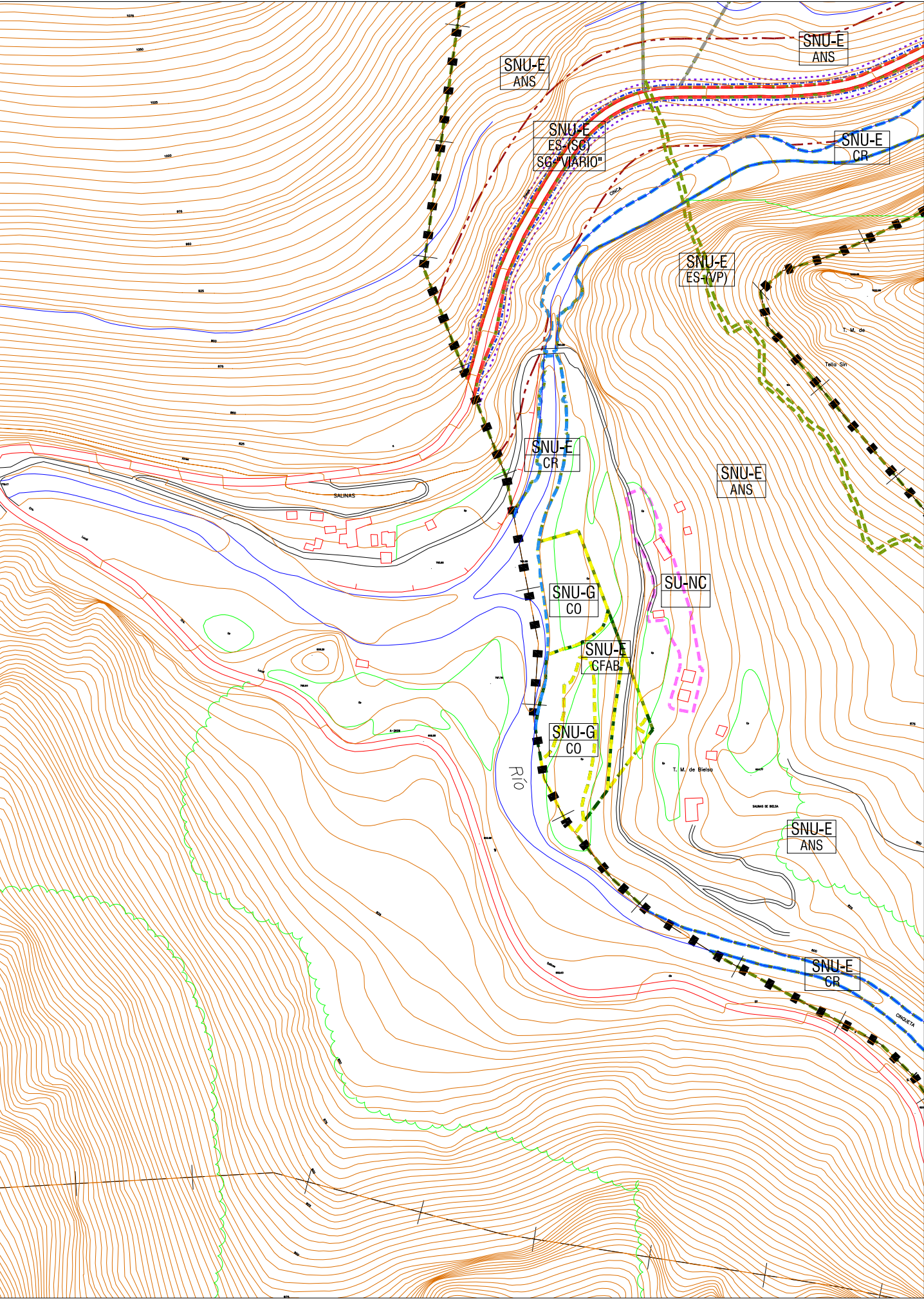


BIELSA - JAVIERRE



SUELO URBANO

SU-C

SU-NC

SNU-G / CO

SNU-G / CA

SNU / SG

SNU-E / CFAB

SNU-E / ANS

SNU-E / MUP

SNU-E / SC

SNU-E / VP

SNU-E / CR

SU-NC RESIDENCIAL

SNU-E / CFAB

SNU-E / CFAR

SNU-E / ANS

SNU-E / MUP

SNU-E / SC

SNU-E / VP

SNU-E / CR

SUELO NO URBANIZABLE

SNU-G / CO

SNU-G / CA

SNU / SG

SNU-E / CFAB

SNU-E / CFAR

SNU-E / ANS

SNU-E / MUP

SNU-E / SC

SNU-E / VP

SNU-E / CR

■ ■ ■ ■ ■

LIMITE TERMINO MUNICIPAL

ACRONIMOS

SU-C

SU-NC

SNU-G / CO

SNU-G / CA

SNU / SG

SNU-E / CFAB

SNU-E / ANS

SNU-E / MUP

SNU-E / SC

SNU-E / VP

SNU-E / CR

SG

SUELO URBANO - CONSOLIDADO

SUELO URBANO - NO CONSOLIDADO

SUELO NO URBANIZABLE - GENERICO (COMUN)

SUELO NO URBANIZABLE - GENERICO (CAMPING)

SUELO NO URBANIZABLE (SISTEMA GENERAL)

SUELO NO URBANIZABLE - ESPECIAL (CUBIERTA FORESTAL ARBOREA)

SUELO NO URBANIZABLE - ESPECIAL (CUBIERTA FORESTAL ARBUSTIVA)

SUELO NO URBANIZABLE - ESPECIAL (AREAS NATURALES SINGULARES)

SUELO NO URBANIZABLE - ESPECIAL (MONTES DE UTILIDAD PUBLICA)

SUELO NO URBANIZABLE - ESPECIAL (SISTEMA DE COMUNICACIONES)

SUELO NO URBANIZABLE - ESPECIAL (VIAS PECUARIAS)

SUELO NO URBANIZABLE - ESPECIAL (CAUCES Y RIBERAS)

SISTEMA GENERAL

ZONAS DE PROTECCION EN CARRETERAS AUTONOMICAS

—

ZONA DE DOMINIO PUBLICO (DISTANCIA MEDIDA A ARISTA EXTERIOR DE EXPLANACION)

10m

EN AUTOPISTAS, AUTOMAS Y VIAS RAPIDAS Y VARIANTES

3m

EN RESTO DE CARRETERAS

—

ZONA DE SERVIDUMBRE (DISTANCIA MEDIDA A ARISTA EXTERIOR DE EXPLANACION)

25m

EN AUTOPISTAS, AUTOMAS Y VIAS RAPIDAS Y VARIANTES

10m

EN RESTO DE CARRETERAS

—

ZONA DE AFECTACION (DISTANCIA MEDIDA A ARISTA EXTERIOR DE EXPLANACION)

100m

EN AUTOPISTAS, AUTOMAS Y VIAS RAPIDAS Y VARIANTES

50m

EN RESTO DE CARRETERAS

—

LINEA DE EDIFICACION (DISTANCIA MEDIDA A ARISTA EXTERIOR CALZADA)

10m

EN AUTOPISTAS, AUTOMAS Y VIAS RAPIDAS Y VARIANTES

15m

EN CARRETERAS DE LA RED BASICA

15m

EN CARRETERAS DE LA RED COMARCAL Y LOCAL

22057DRNPUGOUBIELSA

PLAN GENERAL DE ORDENACION URBANA DE BIELSA

- DOCUMENTO REFUNDIDO -

AYUNTAMIENTO DE BIELSA

PLAZA DEL MAYOR, s/nº - 22350 BIELSA (HUESCA)

NUCLEO: BIELSA JAVIERRE Y Bº SALINAS DE CINCA

PLANO DE ORDENACION USOS Y DEFENSAS DE CARRETERAS

EQUIPO REDACTOR:

J.A. LORENTE y Asociados, arquitectos y urbanismo, S.L.P.

JOSE ANTONIO LORENTE arquitecto

INIGO LORENTE RIVEROLA arquitecto

Escala: 1/5.000

0 50 100 150 200 250m

N

febrero 2022